



MÉTODO SUGERIDO DE INSTALACIÓN

LED ARCHITECTURAL
Architectural wall

Luminario LED para uso interior y exterior
LEAWS17B40-MX

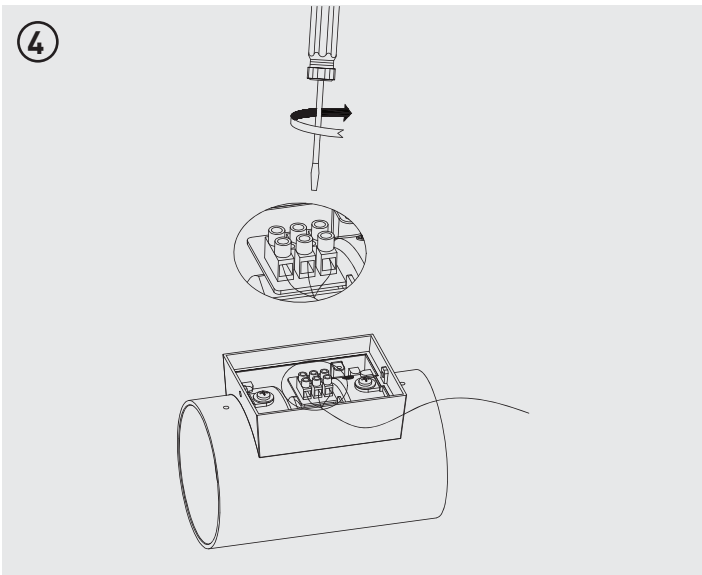
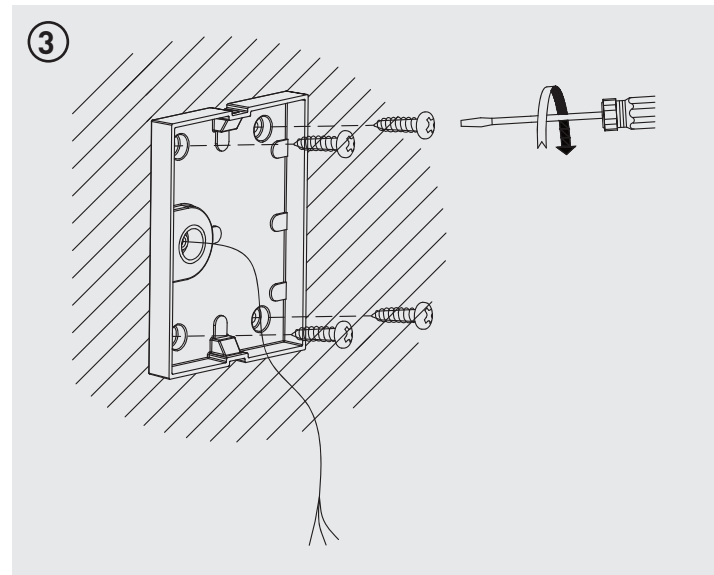
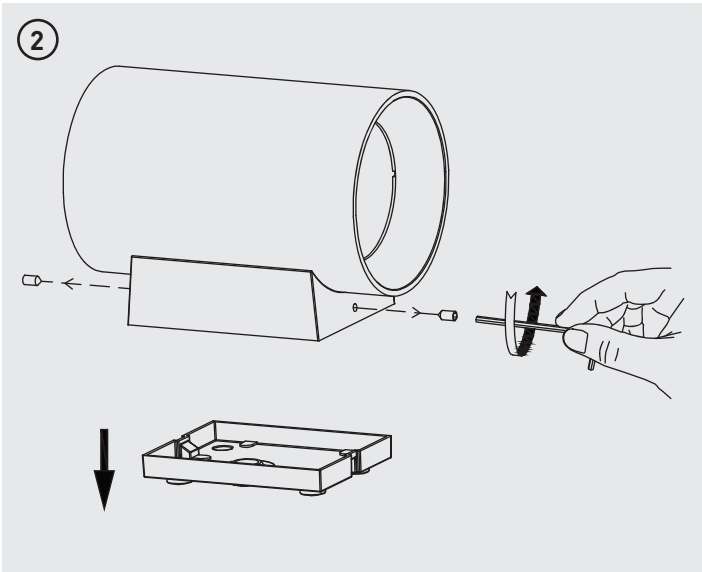
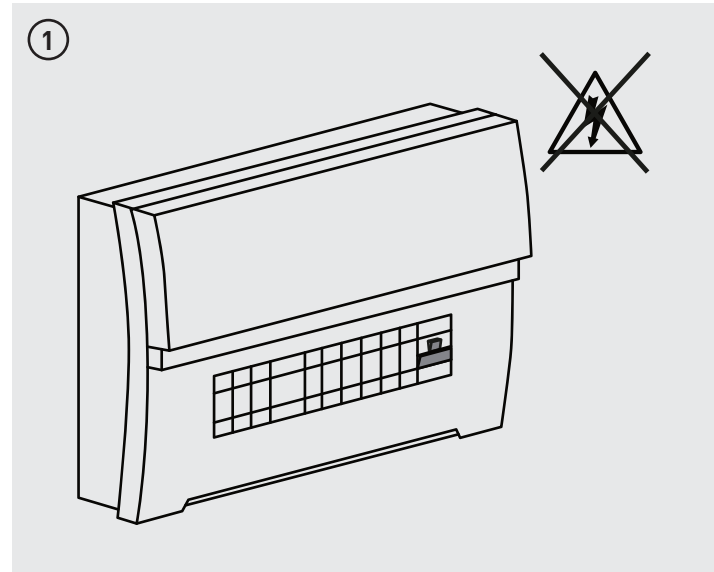
- NOTA**
- A fin de reducir el riesgo de muerte, lesiones personales o lesiones a la propiedad provocados por incendios, descargas eléctricas, desprendimiento de piezas, cortes/abrasiones y otros riesgos, VERIFIQUE QUE LAS CARACTERÍSTICAS ELÉCTRICAS COLOCADAS EN LA ETIQUETA DE PRODUCTO CONCUERDEN AL ENTORNO DE INSTALACIÓN.
 - No corte los componentes sin antes desconectar el suministro de energía.
 - No compatible con enchufes/portalámparas derivados
 - La instalación debe ser realizada por personas familiarizadas con la construcción y el funcionamiento de luminarias, además de los riesgos asociados.
 - Consumo máxima: 0.020 kW/h
 - Hecho en China
 - Voltaje: 100-240 V~ 50/60Hz

POR SU SEGURIDAD, ANTES DE INICIAR LA
INSTALACIÓN LEA CUIDADOSAMENTE EL INSTRUCTIVO









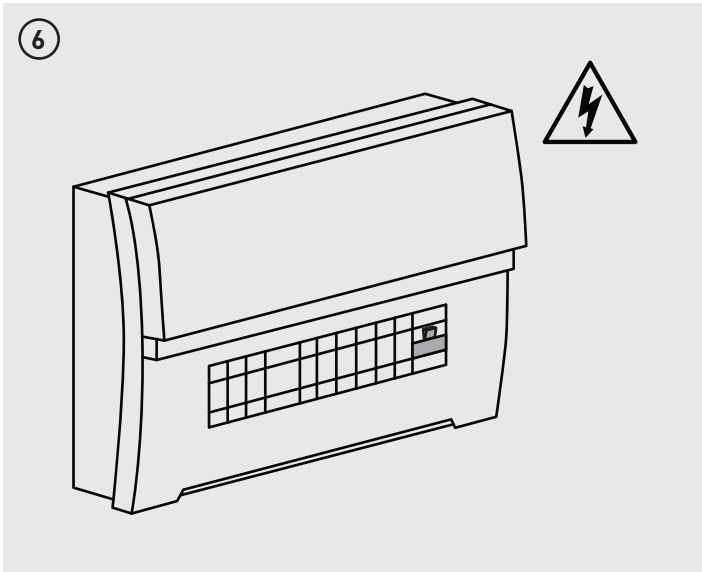
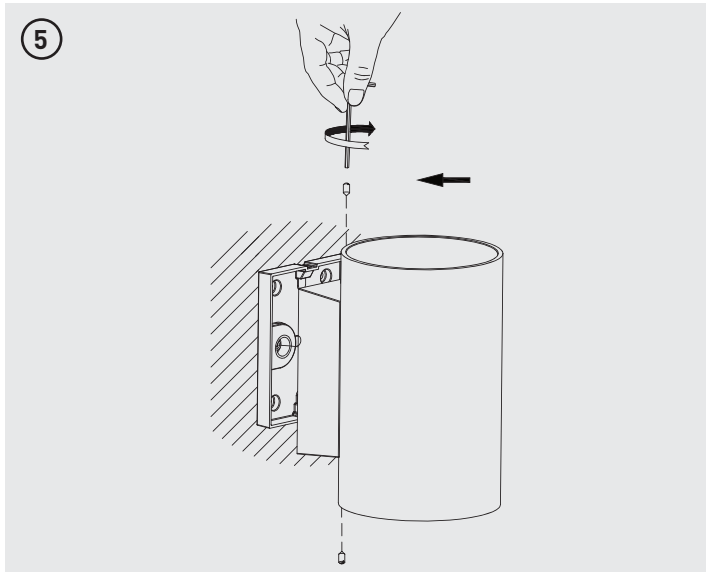
soportetecnico@luceco.mx
atencionaclientes@luceco.mx

Importado por: Luceco México S. de R.L. de C.V.
LME 150326 1W2, Av. Lázaro Cárdenas #318,
Col. Real San Agustín, San Pedro Garza García, N.L.
México CP 66278 (Torre MX)

T +52 (81) 4737 0765
Visita nuestra página web
www.luceco.mx



MÉTODO SUGERIDO DE INSTALACIÓN



GARANTÍA – Los productos están protegidos por una garantía de 3 años (desde la fecha de compra) contra defectos de material y fabricación (a menos que se especifique lo contrario). Si un producto deja de funcionar correctamente durante el periodo de garantía, Luceco lo reparará o reemplazará por otro producto igual o equivalente sin coste alguno, siempre que usted: (1) nos reenvíe el producto con el coste de transporte pagado por adelantado, (2) nos facilite una prueba de la fecha de adquisición e (3) indique nuestro número de autorización de retorno. Los productos reparados o reemplazados le serán devueltos con los gastos de transporte pagados por adelantado. Los productos de reemplazo pueden estar renovados o contener materiales renovados. Si nosotros consideramos que no podemos reparar ni reemplazar un producto defectuoso, le reembolsaremos el precio de compra del producto. Esta garantía no será aplicable si, a nuestro juicio, el defecto del producto se debe a daños producidos durante su transporte, manejo o almacenamiento, así como a accidentes o a un mal uso del mismo, o si no se ha usado de acuerdo con las instrucciones del producto, si se ha modificado de alguna manera, si se le ha quitado o pintado algún número de serie. Cualquier reparación o intento de reparación anulan esta garantía. Según las condiciones de esta garantía, nuestra responsabilidad máxima se limita al precio de compra del producto protegido por la garantía. **ESTAS CONDICIONES PUEDEN SUFRIR CAMBIOS SIN PREVIO AVISO**

soportetecnico@luceco.mx
atencionaclientes@luceco.mx

Importado por: Luceco México S. de R.L. de C.V.
LME 150326 1W2, Av. Lázaro Cárdenas #318,
Col. Real San Agustín, San Pedro Garza García, N.L.
México CP 66278 (Torre MX)

T +52 (81) 4737 0765
Visita nuestra página web
www.luceco.mx